

Rechte Schaltereinheit - Kontakte reinigen

Africa Twin CRF 1000D (2016/2017)

Benötigtes Werkzeug:

- Steck-oder Ringschlüssel, Schlüsselweite **8**
- Innensechskant, Schlüsselweite **5**
- Schraubendreher - Kreuzschlitz **PH 2**
- feines Schleifpapier
- Reinigungsmittel
- Kontaktspray
- Küchenpapier / fusselfreies Tuch

Schwierigkeitsgrad: leicht-mittel

Demontage

1. Position des Bremsflüssigkeitsbehälters markiere:



2. Die zwei Schrauben des Bremsflüssigkeitsbehälters etwas lösen, um den Behälter ein paar cm in Richtung Mitte zu verschieben. Damit sind die Schrauben der Schaltereinheit besser erreichbar.



3. Inbusschraube des Handprotectors lösen und entfernen:



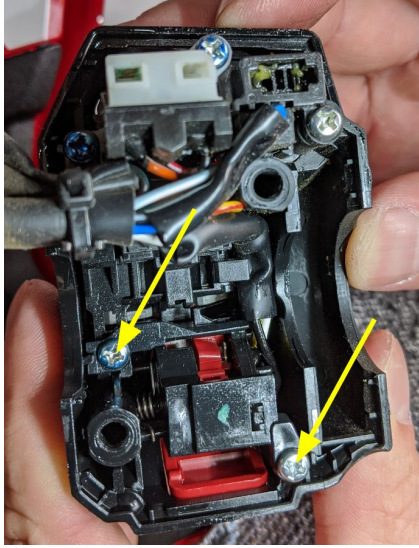
4. Die beiden Kreuzschlitzschrauben der Schaltereinheit lösen und entfernen:



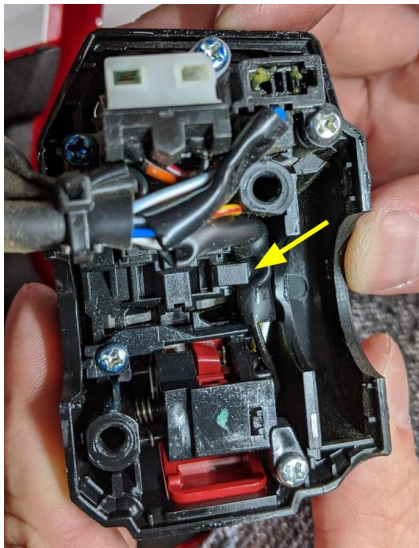
5. Jetzt kann die Einheit nach hinten abgezogen werden:



6. Die beiden Schrauben der Kontaktbaugruppe lösen und entfernen:



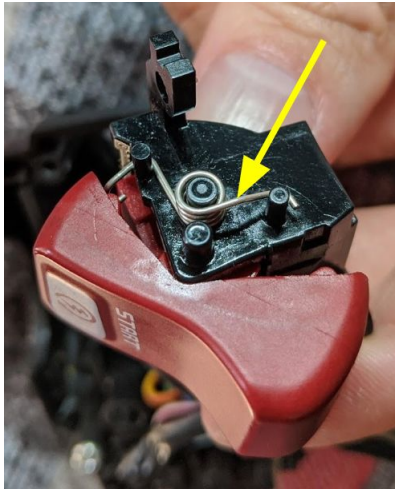
7. Leitung aus Klemmung lösen:



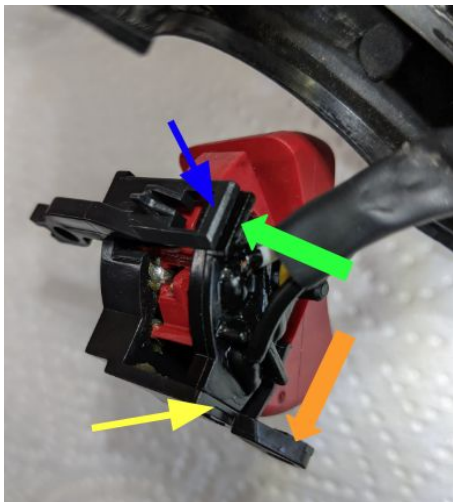
8. Kontaktbaugruppe aus der Aufnahme ausbauen (leichter, wenn Schalter in Killstellung):



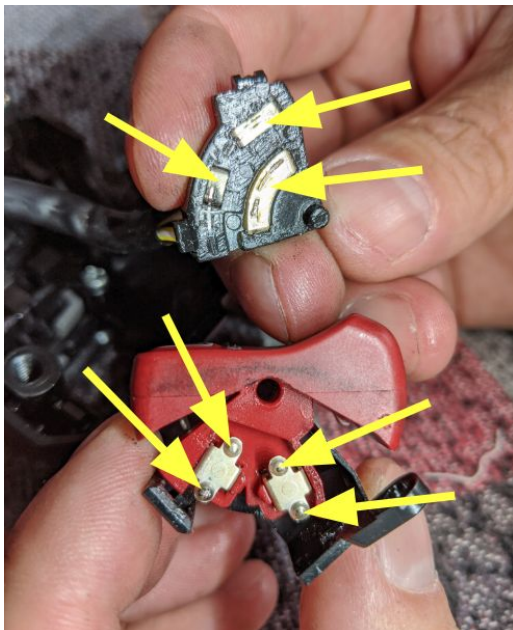
9. Einbaulage der Drehfeder merken, und Drehfeder ausbauen (da sie beim Reinigen leicht verloren geht)



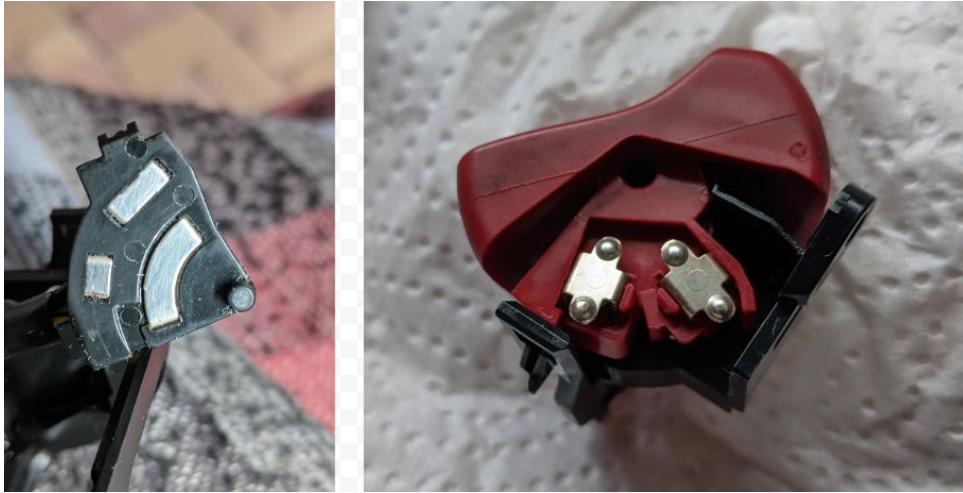
10. Die Lasche des Spritzgussteiles (orange) mit dem Finger nach aussen drücken, damit der Formschluss (gelber Pfeil daneben) gelöst wird. Anschließend am Spritzzugußteil den zweiten Formschluss (blauer Pfeil) lösen durch drücken in grüner Pfeilrichtung:



11. Kontakte vom groben Dreck reinigen und die flachen Kontaktflächen sowie die Punktkontakte bei Bedarf leicht schmirgeln (sehr feines Schmirgelpapier):



12. Alle Kontaktflächen mit einem Fettreiniger (im Beispiel Körasolv GL) sorgfältig reinigen:



13. Kontaktflächen mit Kontaktspray einsprühen

14. Beide Hälften wieder zusammenbauen und Drehfeder korrekt einhängen

15. Schalter in Killstellung bringen (erleichtert das Wiedereinführen in die Aufnahme)

16. Kontaktbaugruppe wieder einsetzen, festschrauben und Leitung einklemmen

17. Schaltereinheit wieder zusammenbauen, Handprotektor wieder befestigen, Bremsflüssigkeitsbehälter in ursprüngliche Position bringen und festschrauben.

18. Killschalter auf "off"

19. Zündung an und lächeln :-)